

Verklebeinweise

- Der Untergrund muß fettfrei, sauber, glatt und trocken sein.
- Der Untergrund muß eine Mindesttemperatur von 10°C aufweisen; eine Umgebungs- und Objekttemperatur (Untergrund und Folien) zwischen 15°C und 25°C ist empfehlenswert.
- Verkleben Sie die Etiketten und Folienbeschriftungen stets oberhalb der minimalen Verklebetemperatur!
- Nach einer Reinigung des Untergrundes, z.B. mit Isopropanol, muß für eine ausreichende Abluftzeit gesorgt werden. Fahrzeuglacke können über mehrere Jahre ausdampfen, was in seltenen Fällen zu einer Schädigung des Substrats führen kann.
- Auf Untergründen mit niedriger Oberflächenspannung wie Polyethylen und Polypropylen ist die Klebkraft deutlich reduziert.
- Perfekte Untergründe sind: Glas, Metalle, PVC, kunststoffbeschichtete Oberflächen und z.B. Acrylglas
- Nicht geeignete Untergründe sind: Tapeten, Mauerwerk, Polyethylene, Polypropylene und strukturierte Oberflächen

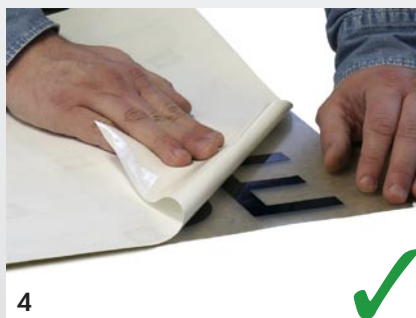
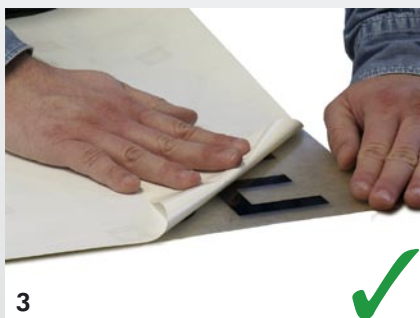
Folienverklebung

- Reinigung des Untergrunds mit einem geeigneten Reiniger (Verklebeinweise beachten!).
- Silikonpapier (deckt die Kleberseite der Folie ab) abziehen und die Folie (zusammen mit dem eventuell verwendeten Applikationspapier) aufkleben. Beachten Sie gegebenenfalls die Abziehanleitung für geplottete Folienschriftzüge.
- Bei größeren Folien empfiehlt sich eine Naßverklebung (1 Spritzer Geschirrspüler auf 5 Liter Wasser und mit dieser Lösung vor der Verklebung den Untergrund und ggf. die Kleberseite der Folie benetzen).
- Von der Mitte zum Rand hin Luftblasen und ggf. Wasser austreichen und Folie gleichmäßig fest andrücken. Bei Naßverklebung vor dem Abziehen des Applikationspapiers Folie trocknen lassen.
- Bei einer Fahrzeugverklebung Fahrzeug die nächsten 24 Stunden nicht waschen oder wachen, da die Folie erst dann ihre Endhaftung erreicht.

Abziehanleitung für geplottete Folienschriftzüge



Bevor Sie den Schriftzug aufkleben wollen, legen Sie diesen flach auf eine ebene Fläche. Dann wird die Vorderseite (= Applikationspapier/Übertragungsfolie) noch einmal mit einer Rakel oder ähnlichen kräftig andrückt. Siehe Abb. 1 und 2.



Wenden Sie den Schriftzug und ziehen das Trägerpapier langsam im spitzen Winkel vom Applikationspapier (Übertragungsfolie) ab. Siehe Abb. 3 und 4.



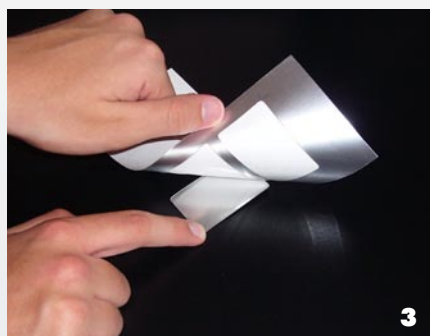
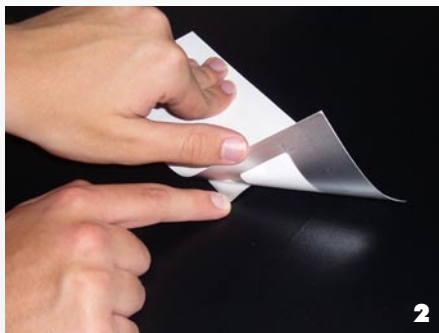
Verklebeanleitung für „Aluminiumfolie selbstklebend“

Oberflächenbeschaffenheit:

Die zu beklebende Oberfläche muss fettfrei, sauber, glatt und trocken sein. Der Untergrund muss eine Mindesttemperatur von 10°C aufweisen; eine Umgebungs- und Oberflächentemperatur zwischen 15°C und 25 °C ist empfehlenswert. Oberfläche eventuell mit Isopropanol (in jeder Apotheke erhältlich) nachreinigen.

Abziehen der Aufkleber vom Trägerpapier:

Aufgrund der Oberflächenspannung der Aluminiumfolie kann es bei falscher Handhabung zu Haftungsproblemen und zum Aufstehen der Kleberänder kommen. Um das Verformen (Zusammenrollen, siehe Abb. 6) des Aufklebers beim Abziehen vom Trägerpapier zu vermeiden, sollte folgendes beachtet werden:



Beschreibung zur richtigen Handhabung:

Nachdem eine Ecke des Aufklebers angelöst worden ist, muss der Bogen bzw. Aufkleber umgedreht werden, der Aufkleber festgehalten und das Trägerpapier angehoben werden, bis das Trägerpapier vollständig vom Aufkleber gelöst ist. Der Aufkleber verformt sich nicht sondern bleibt plan!

Falsche Handhabung:

